

Entra anche tu a far parte della nostra rete di monitoraggio regionale.
 Ecco un'anteprima di quella che sarà lo strumento dove potrai visualizzare i tuoi dati meteo in tempo reale.



Inoltre sarà possibile consultare i tuoi dati in forma tabellare.

Se possiedi una stazione meteo installata a norma e i tuoi dati sono caricati sul WEB tramite il software WEATHER DISPLAY, effettua il download del file chiamato WD.rar o WD.zip ([CLICCA QUI](#)) e segui le istruzioni:

1. Scompatta il file WD.rar tramite WINRAR oppure WD.zip tramite WINZIP
2. Copiare il file wxlocal.html all'interno della cartella webfiles di Weather Display (...\\wdisplay\\webfiles\\), nel caso chiedesse la sostituzione del file, cliccare su "Sì"
3. Aprire Weather Display, cliccare su "Control Panel" quindi su FTP & connessioni
4. Cliccare su "Connections", e spuntare "Ho una connessione permanente" se si utilizza un router, altrimenti si seleziona la Connessione Dial Up che si intende utilizzare, inserendo username e password della connessione. Fatto questo si inseriscono i parametri FTP per l'upload dei file nella sezione "Impostazioni Host FTP". Infine attivare l'interruttore (cerchiato in rosso nell'immagine 1).

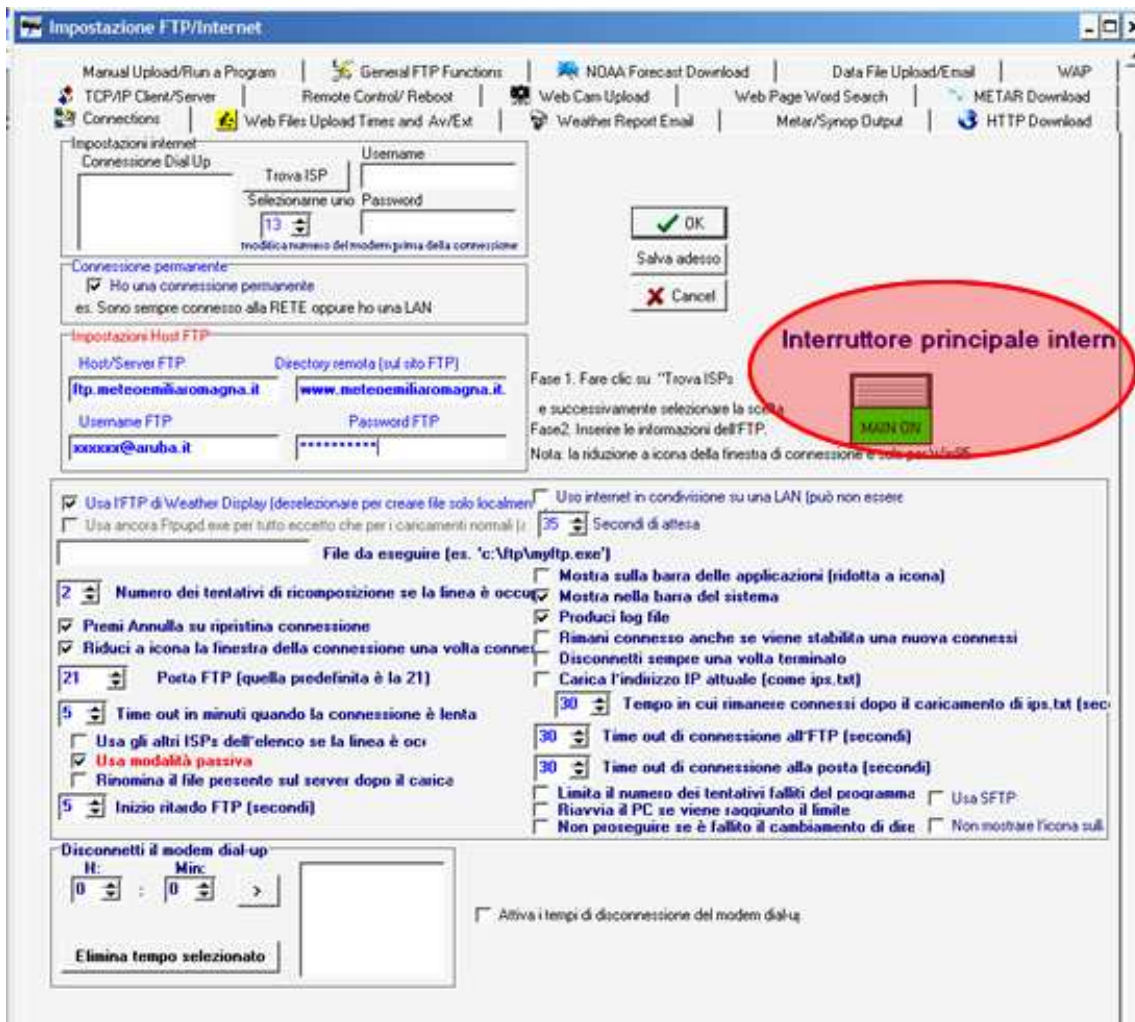


Immagine 1

5. cliccare su “salva adesso” e successivamente su “ok” e tornare alla schermata “control panel”.
6. Cliccare su “internet creazione file e arrivi” e selezionare in alto “setup page #2”
7. Impostare su On l’interruttore in alto a destra (cerchiato in rosso nell’immagine n.2)
8. Cliccare su Set di fianco a nome del file wxlocal.html (cerchiato in blu nell’immagine 2)

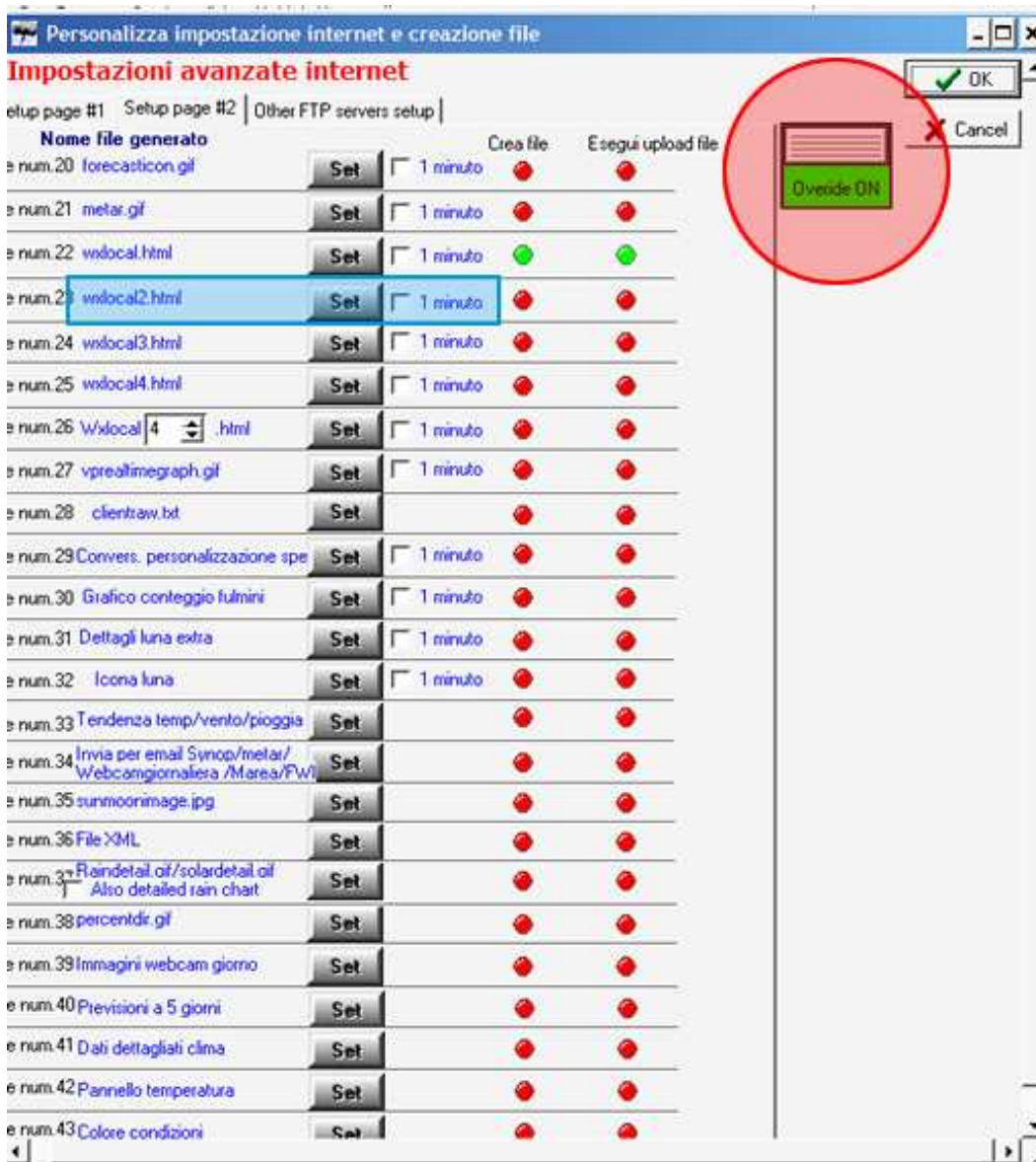


Immagine 2

9. Cliccare su "show create files" quindi su "update every 5 Minutes" e cliccare su "Save Now"
10. Cliccare su "show file upload times" quindi su update every 5 minutes", impostare l'interruttore su ON(cerchiato in rosso nell'immagine 3) e cliccare su Save Now"
11. Scrivere nel form "remote file name": tagmer.txt come mostrato nell'immagine 3, quindi cliccare su Save Now, verificare che abbia preso il settaggio e cliccare su "Ok" a tutte le finestre.

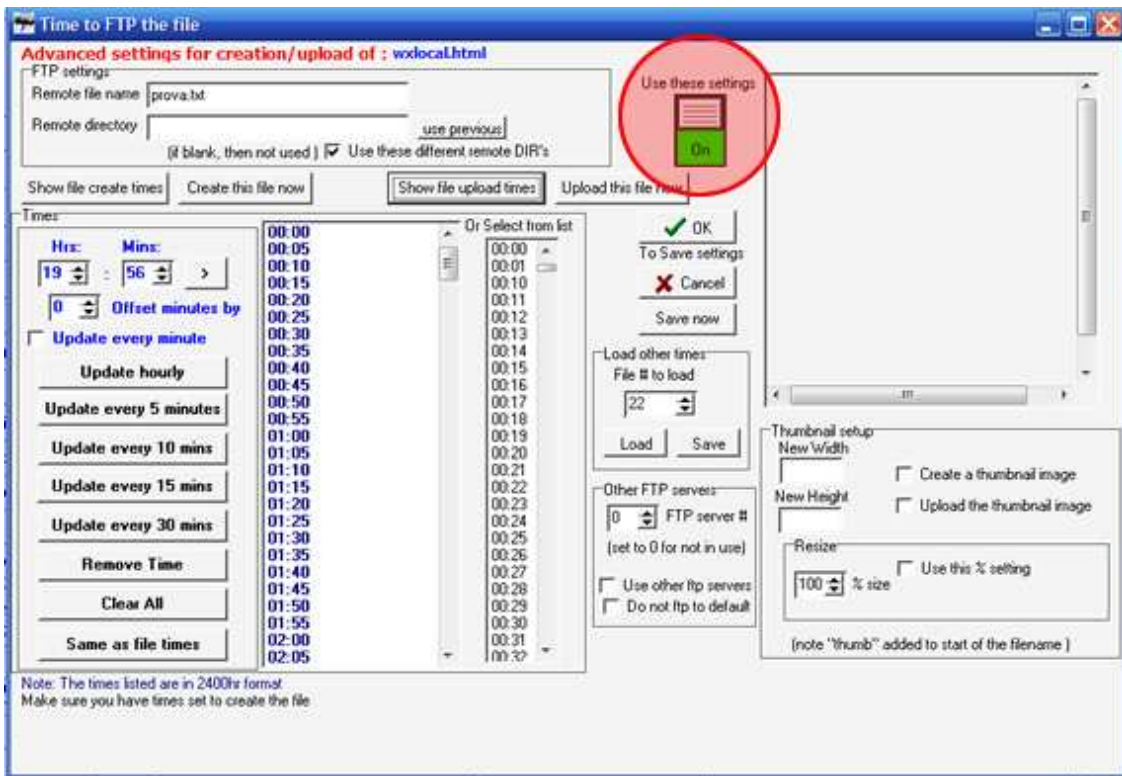


Immagine 3

12. Mantenendo il programma aperto i dati verranno inviati ogni 5 minuti sul server FTP impostato.

Settaggi non riguardanti l'invio dei dati online

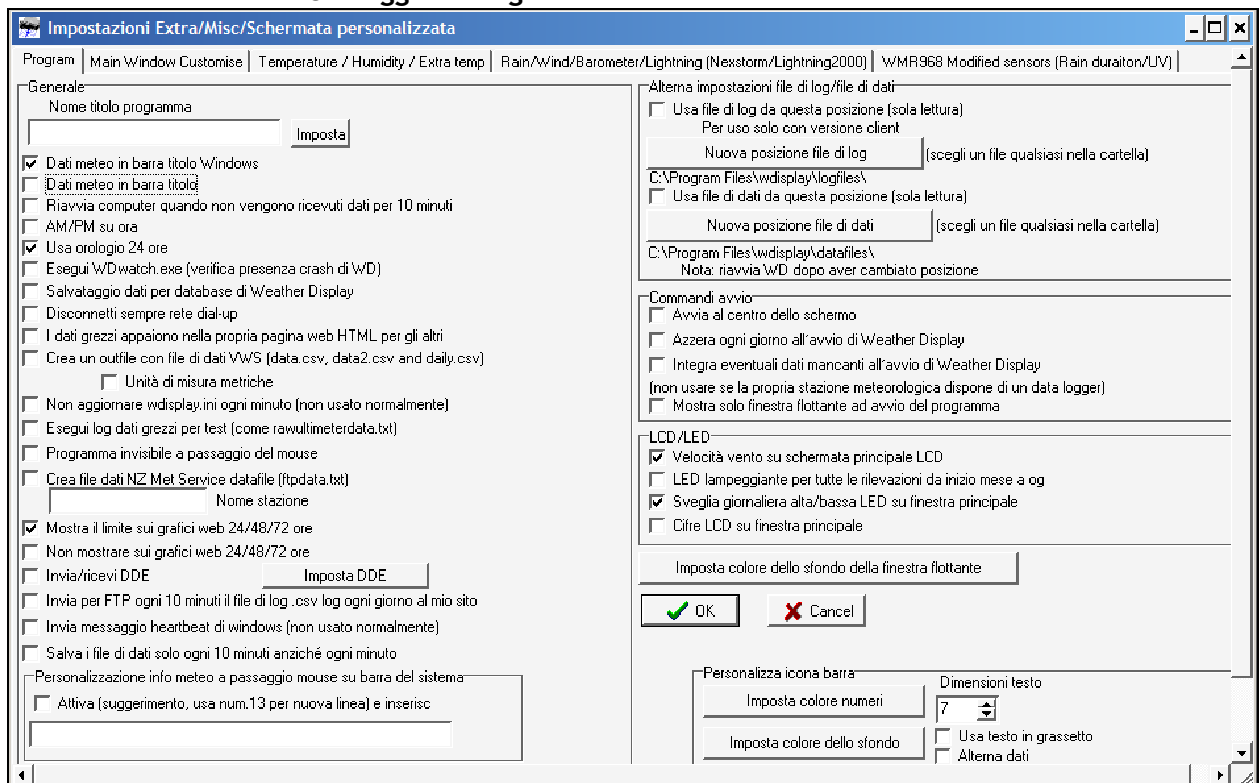


Immagine 4

1. Per una corretta visualizzazione dell'orario, in formato 24 ore, è necessario spuntare la voce usa orologio 24 ore, selezionabile da Setup->Advanced/Misc Settings. Se non si utilizzano settaggi particolare per i propri file si consiglia di spuntare le caselle come nell'immagine 4.

2. Per non riportare nel file di testo creato anche le unità di misura, è necessario togliere la spunta da “include the units used” entrando in Control Panel->Web file/pagina web/tempo reale FTP/WDL->Custom web page setup. (esempio immagine 5)

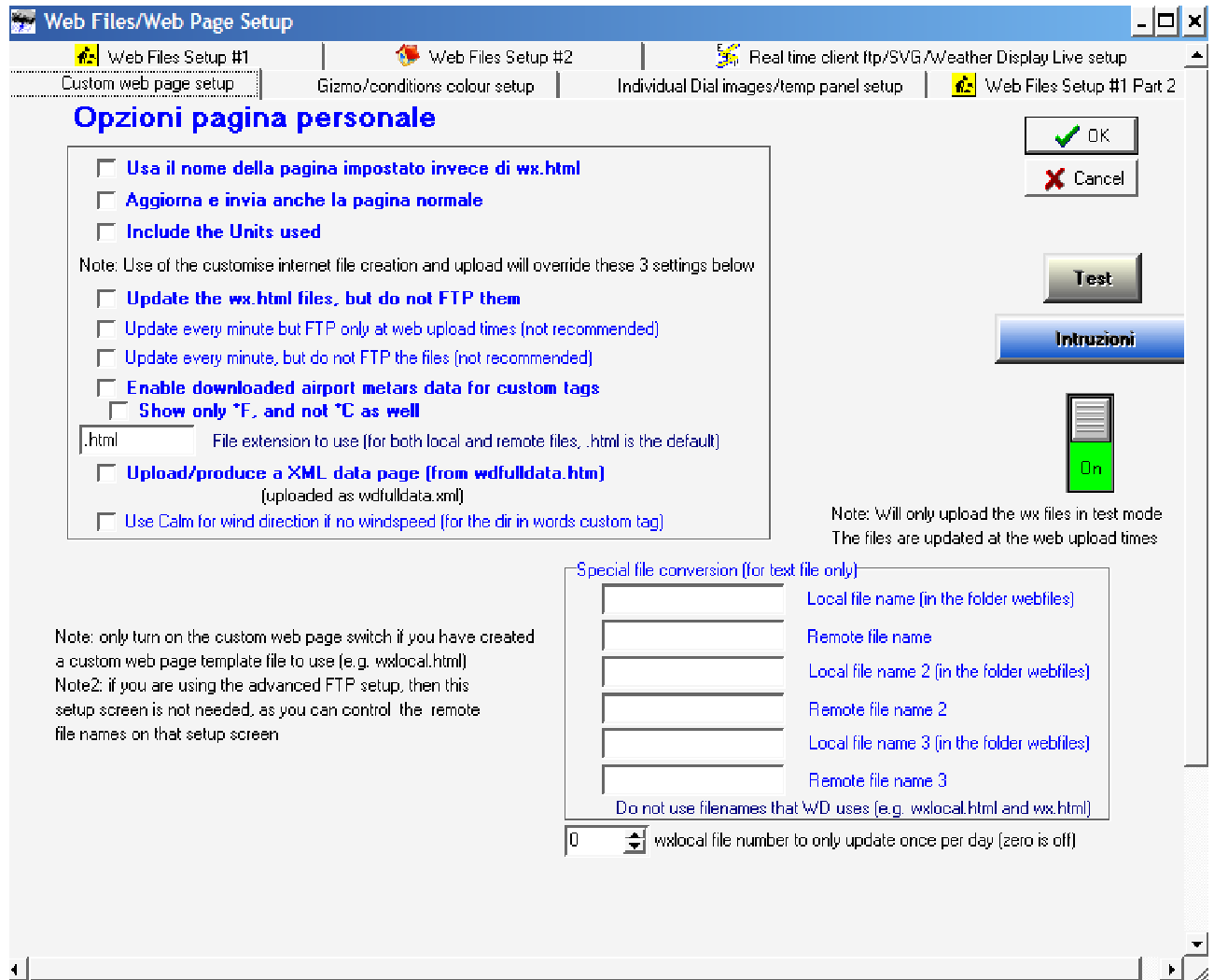


Immagine 5